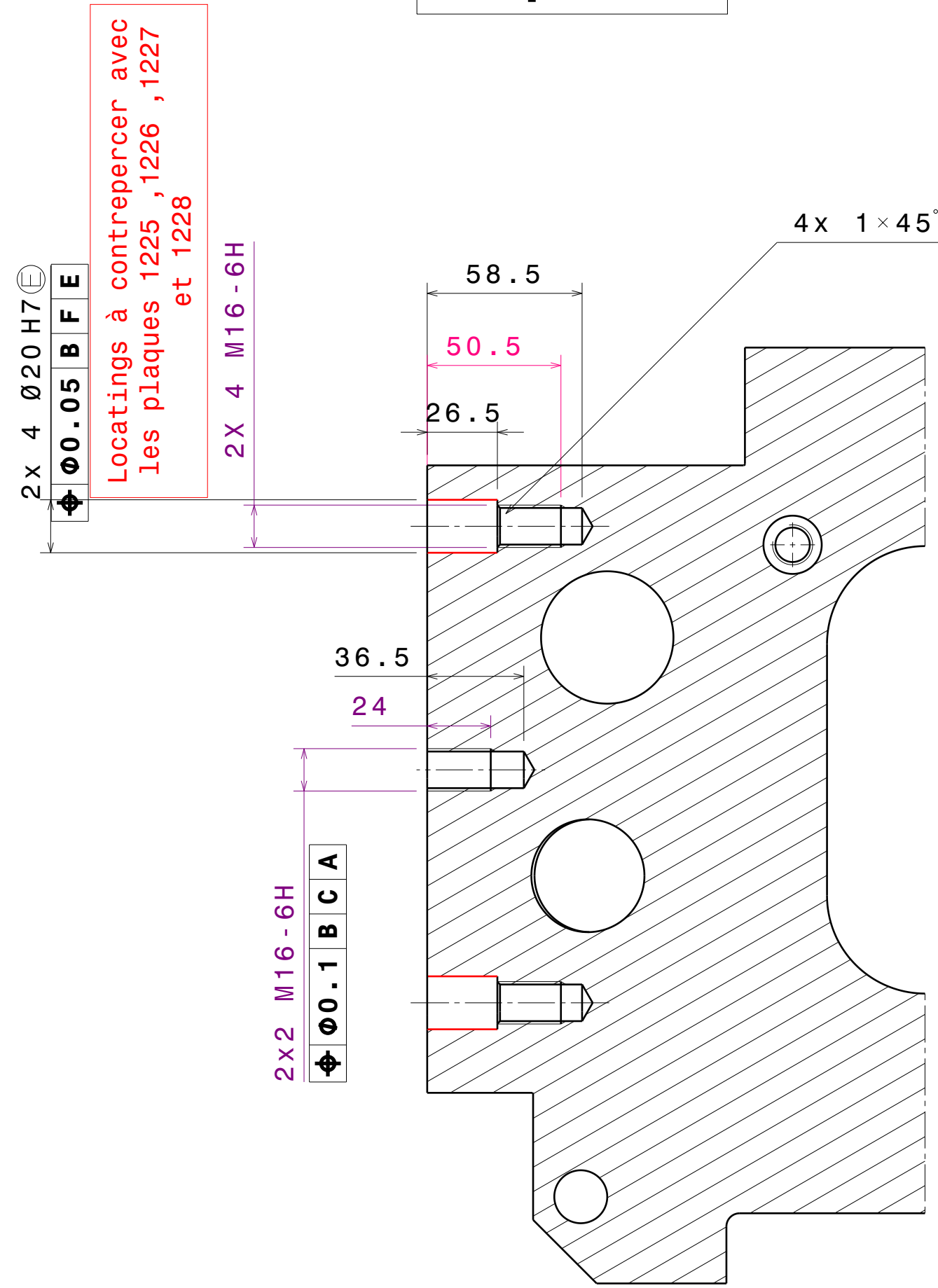
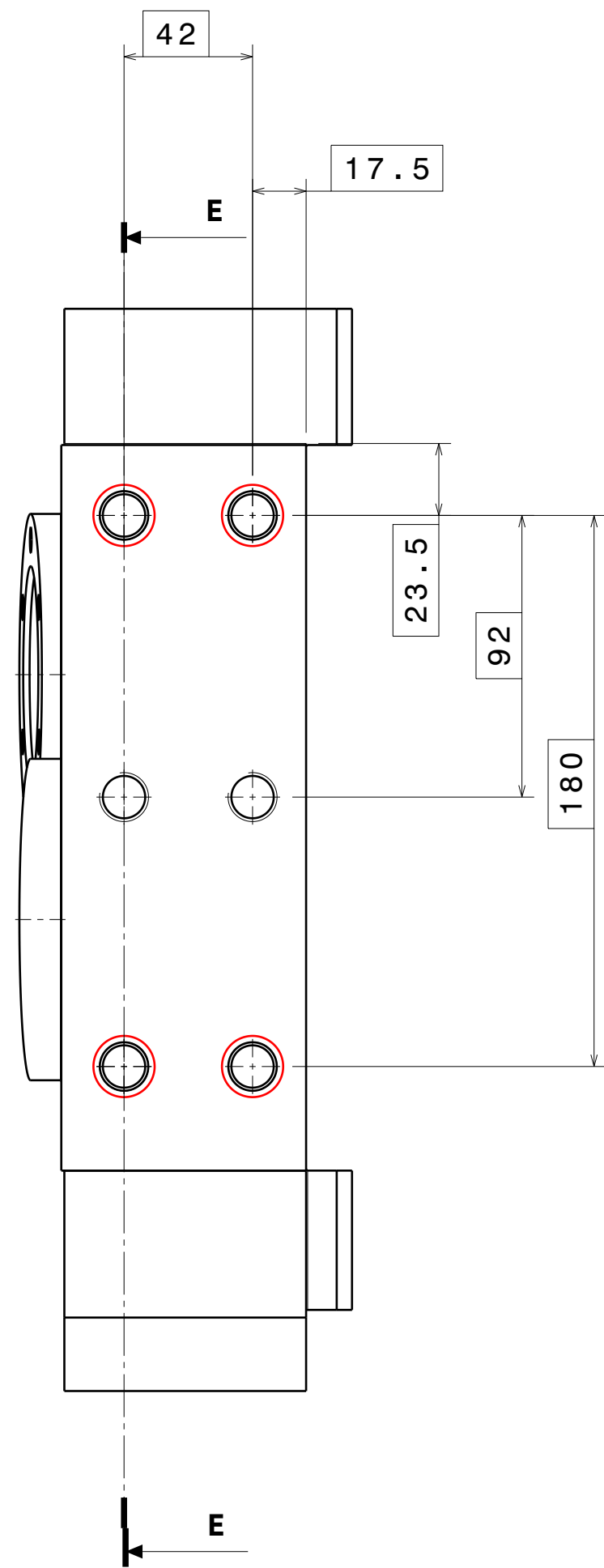


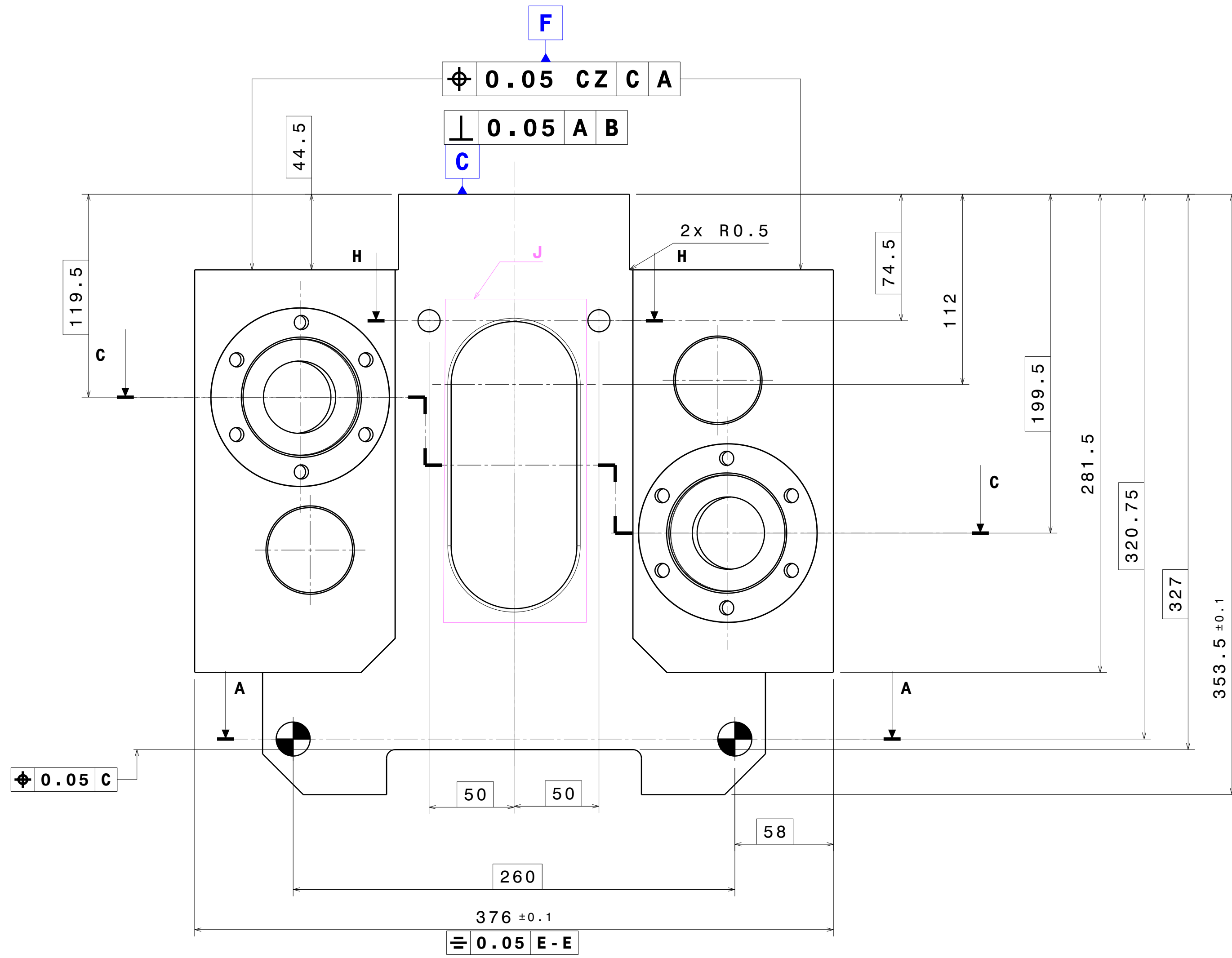
Coupe E-E



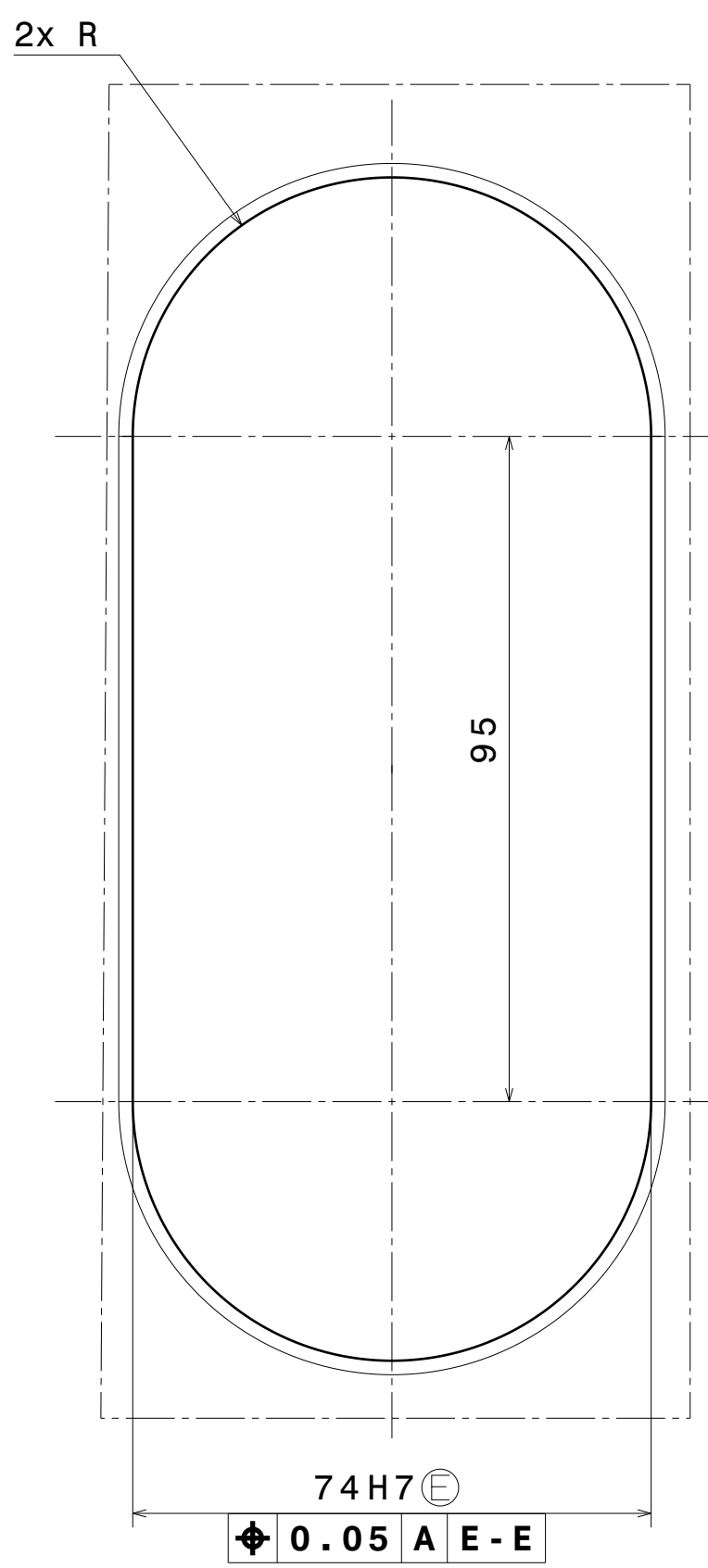
Vue de droite



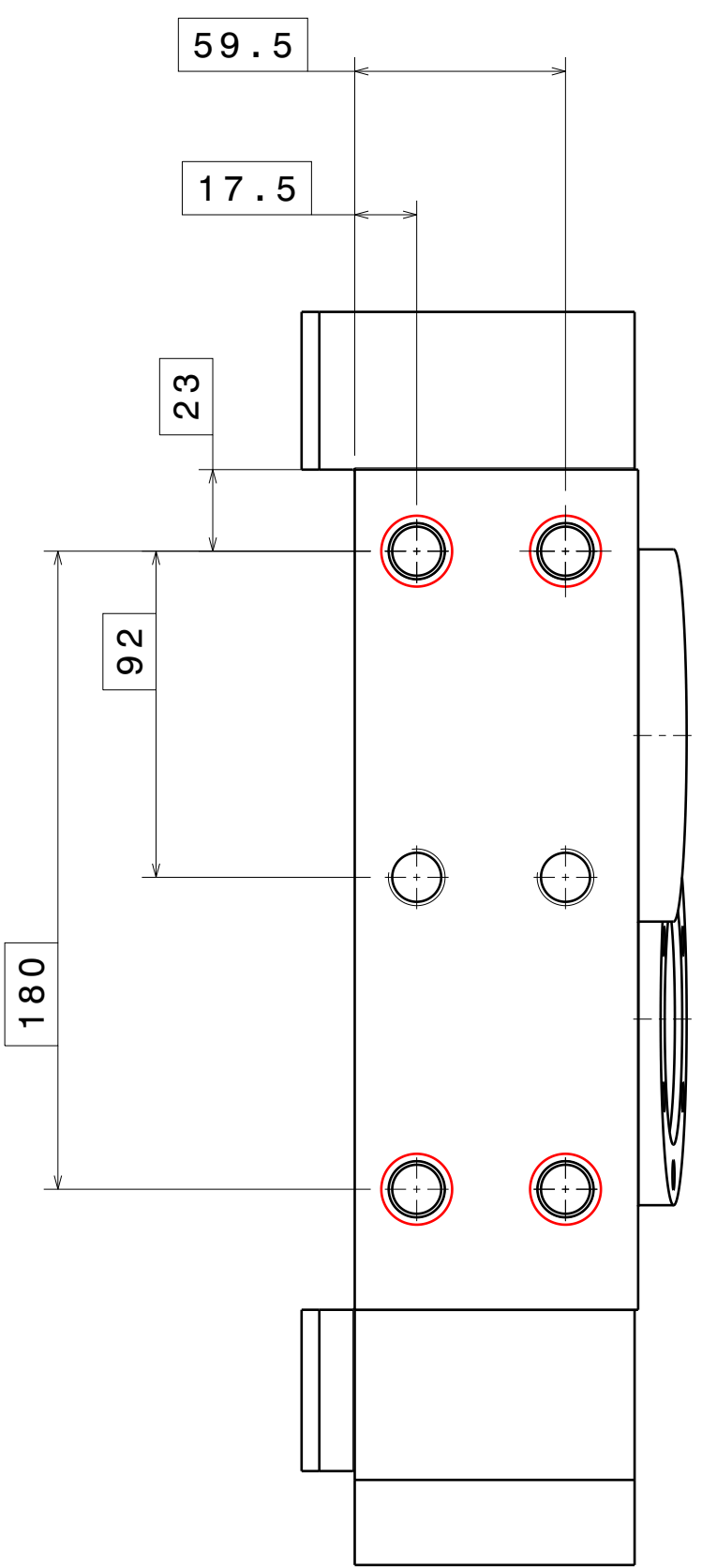
Vue de face



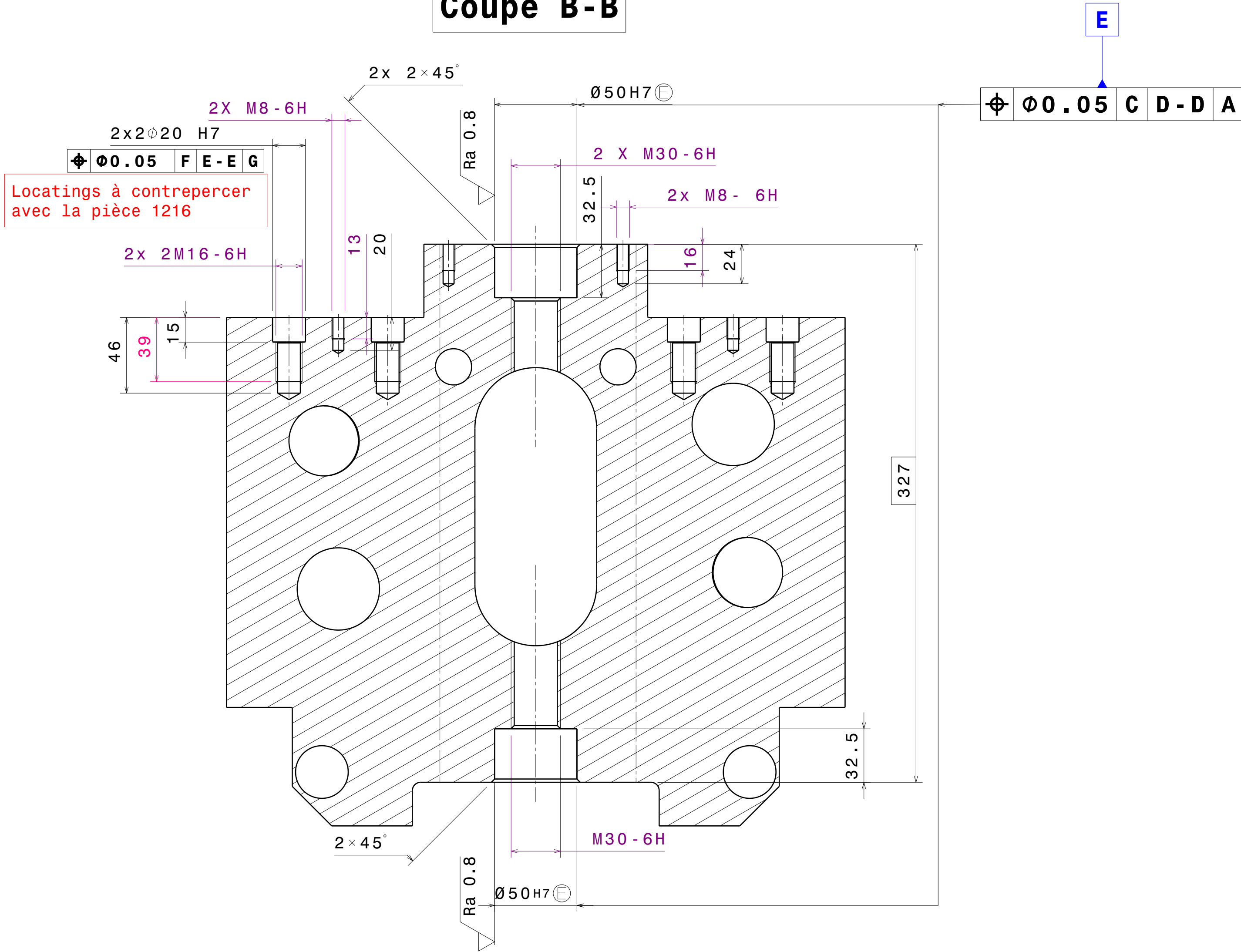
Détail J
Echelle : 1:1



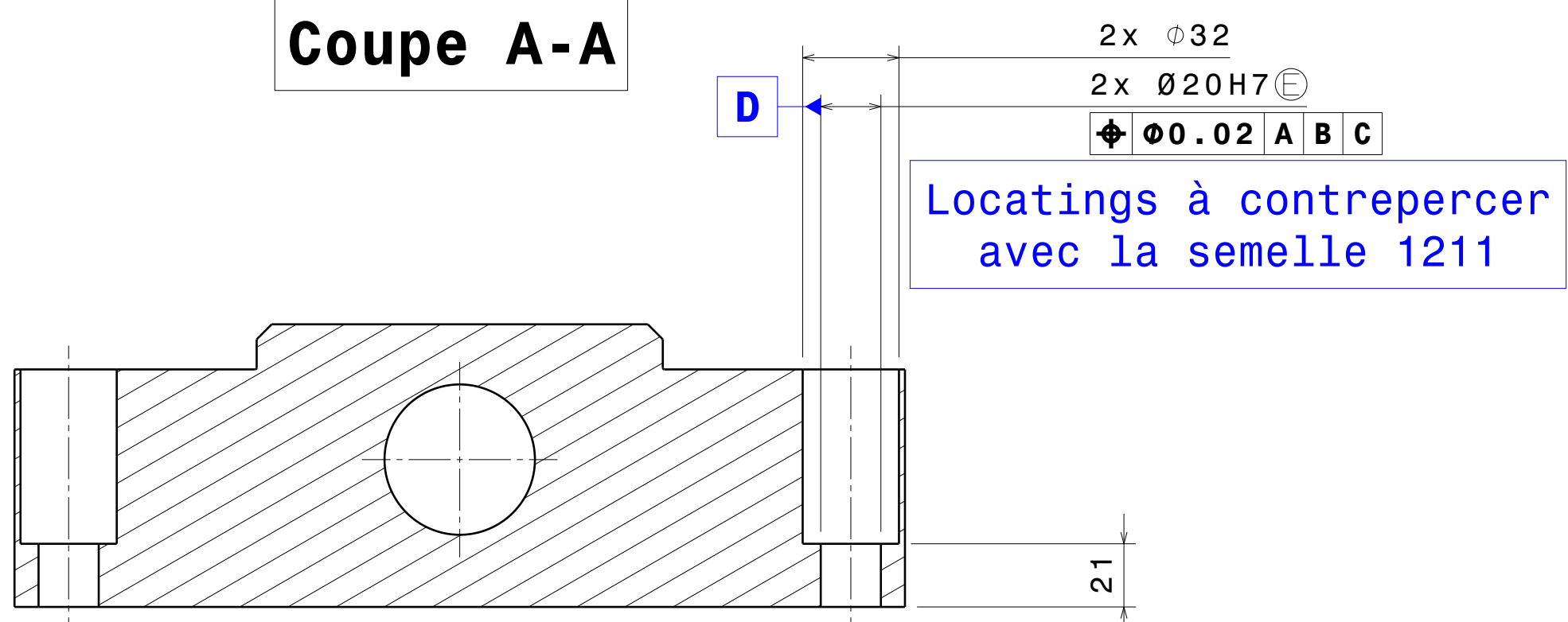
Vue de gauche



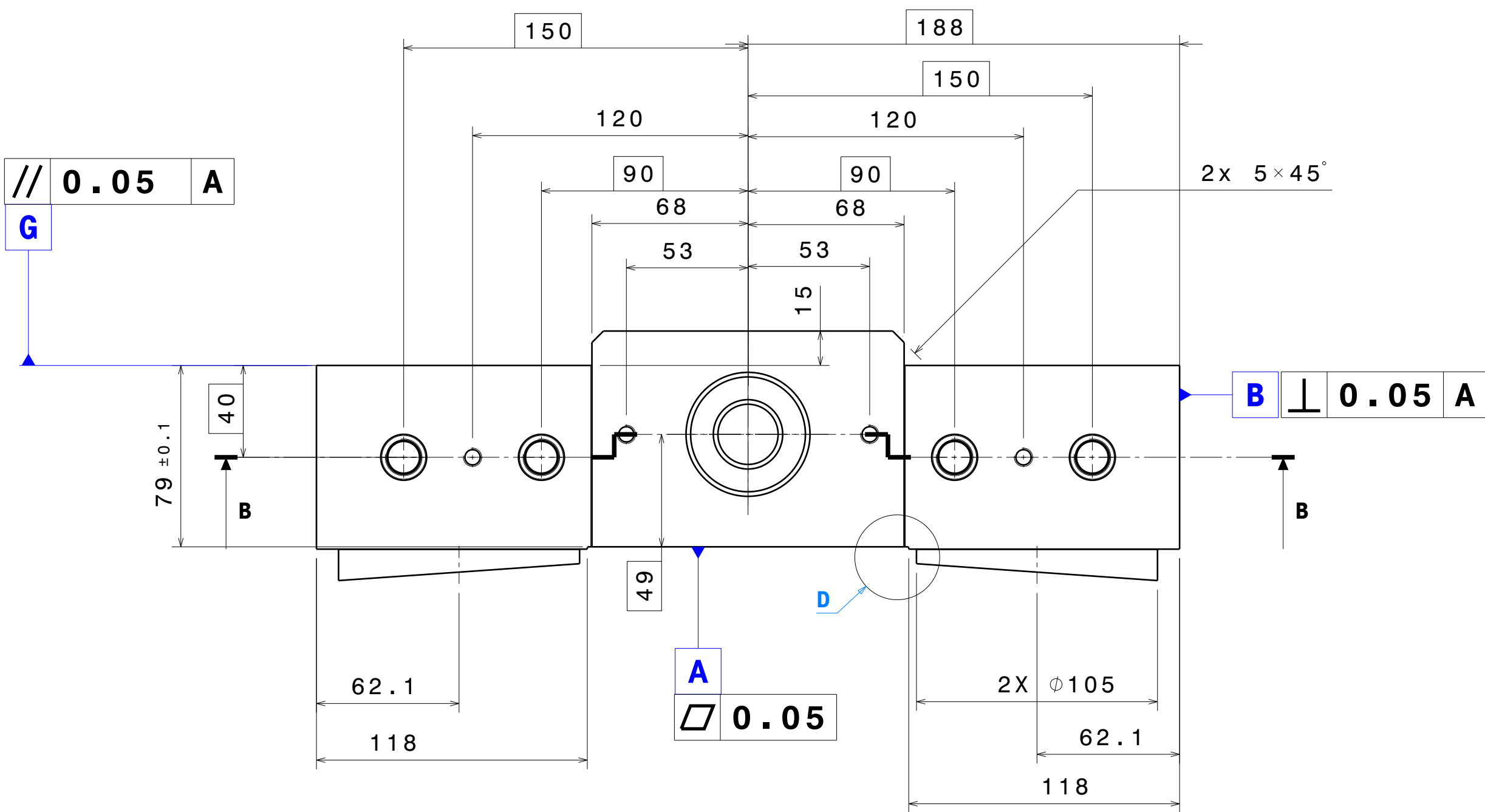
Coupe B-B



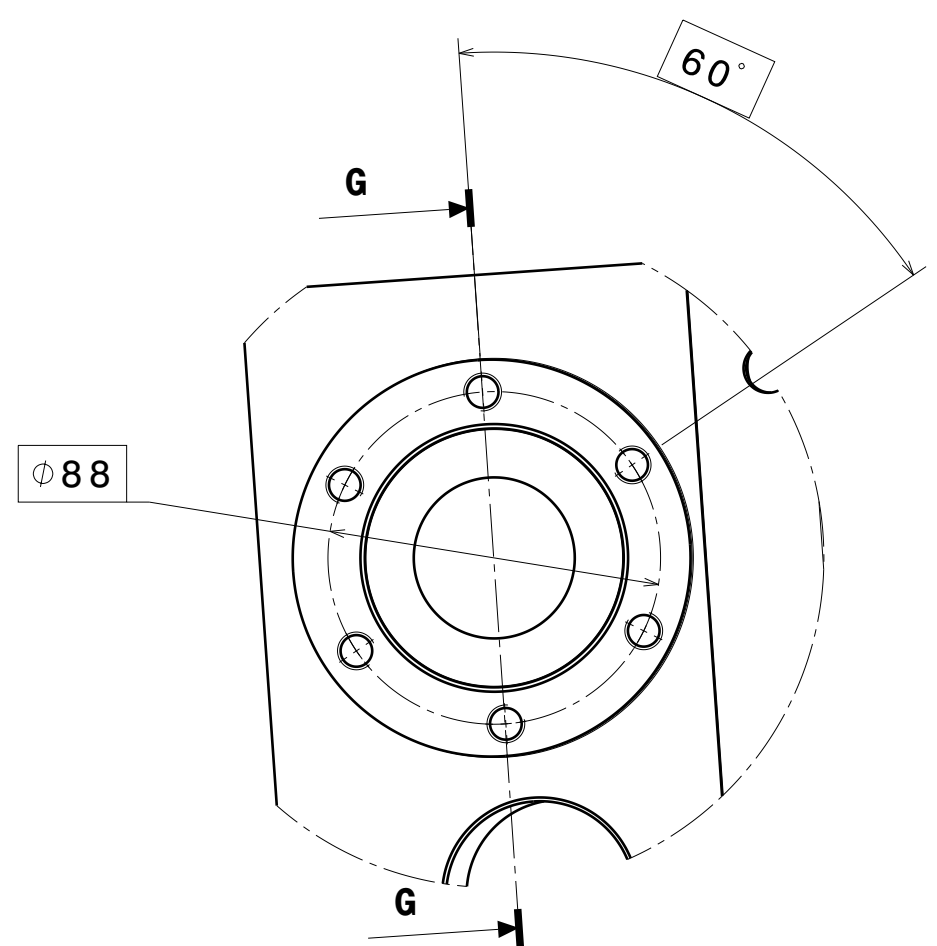
Coupe A-A



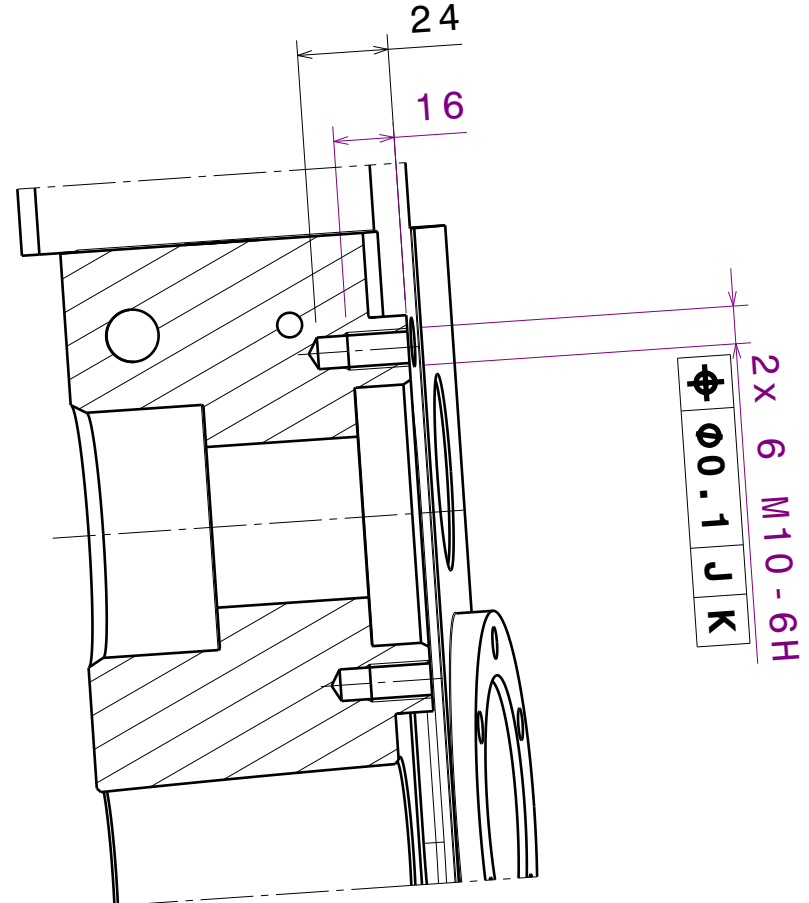
Vue de dessus



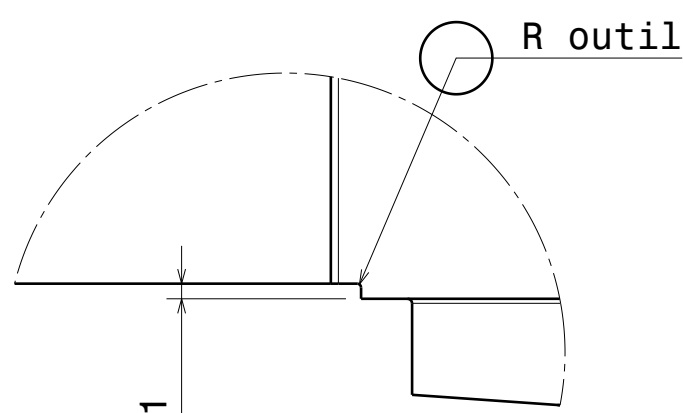
Vue auxiliaire F



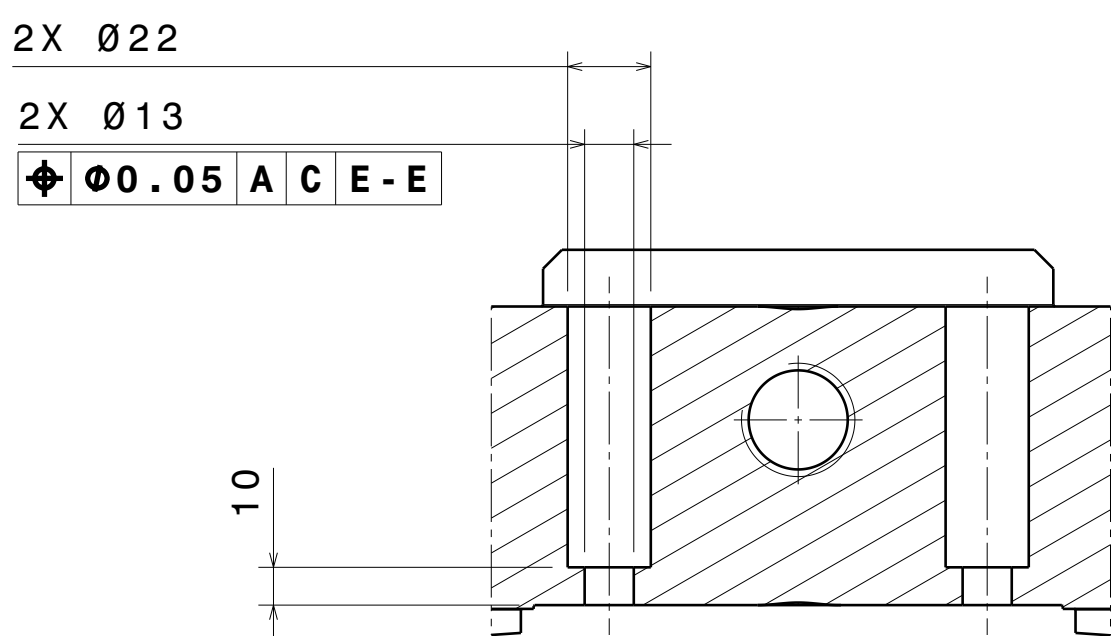
Coupe G-G



Détail D
Echelle : 2:1




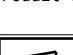
Coupe H-H



Bon pour fabrication

Pièce soumise à la pression

Pression de service : 85 bar
Pression ultime : 121.5 bar
Température : 40° max

		Nbre de pièces: 1		TOLERANCES GENERALES:		
		Matériau: 1.4418		LONGUEURS = ISO 2768-f		
		Protection: -		ALÉSAGES = H11		
		Traitements: -		ARBRES = h11		
		Graver le N° du plan sur une partie non fonctionnelle de la pièce.		USINAGE GENERAL : Ra 1.6		
		Casser les angles vifs: r= 0.2.				
A	Création du document		03/03/23	BAUMOREAU	NEVEU	LECONTE
mod	Modifications		Date	Dessiné par	Vérifié par	Approuvé par
SANS MENTION DE PROTECTION				Masse instaurée: 89.3 kg		
20 Avenue de la Division Leduc 92320 CHATELAIN TEL: (33) 01-46-73-40-40				Bureau d'Etudes DSIM-ICS FAX: (33) 01-46-73-41-44		
 THE FRENCH AEROSPACE LAB						
BEIR A S1MA						
FERRURE DERAPAGE						
Ce plan, propriété de l'Onera ne peut être obtenu, reproduit ou communiqué sans autorisation.				S1MA.8.15027.1222 A		
AO	Ech: 1/2		Maquette au: 1/1		CAD/CAO CATIA V5R18	Planche: 1/1